

**РЕСПУБЛИКА БЕЛАРУСЬ**  
**ЕДИНЫЙ ГОСУДАРСТВЕННЫЙ РЕГИСТР НЕДВИЖИМОГО**  
**ИМУЩЕСТВА, ПРАВ НА НЕГО И СДЕЛОК С НИМ**

**Государственный комитет по имуществу Республики Беларусь**

Республиканское унитарное предприятие "Гомельское агентство по  
государственной регистрации и земельному кадастру"  
Мозырский филиал

**СВИДЕТЕЛЬСТВО (УДОСТОВЕРЕНИЕ) № 330/1906-1237**  
**О ГОСУДАРСТВЕННОЙ РЕГИСТРАЦИИ**

По заявлению № 26503/21:1906 от 03 июня 2021 года

в отношении земельного участка с кадастровым номером  
341500000006000288, расположенного по адресу: Гомельская обл.,  
Мозырский р-н, г. Мозырь, ул. Коммунальная, 2, площадь - 1.6085 га,  
целевое назначение - Земельный участок для строительства и  
обслуживания производственной базы

**произведена государственная регистрация:**

1. изменения земельного участка на основании изменения  
границ земельного участка, правообладатель - Республика Беларусь  
(право собственности).

2. изменения земельного участка на основании изменения  
целевого назначения земельного участка, правообладатель -  
Республика Беларусь (право собственности).

Приложения:

1. земельно-кадастровый план земельного участка

Примечание: Земельный участок имеет ограничения  
(обременения) прав в использовании земель. Виды ограничений  
(обременений) прав: земли, расположенные в охранных зонах  
электрических сетей напряжением до 1000 вольт, код \*52, площадь -  
0,0077 га.

Свидетельство составлено 10 июня 2021 года

Регистратор *Аристова Диана Феликсовна* 1906



**ЕДИНЫЙ ГОСУДАРСТВЕННЫЙ РЕГИСТР НЕДВИЖИМОГО ИМУЩЕСТВА, ПРАВ НА НЕГО И СДЕЛОК С НИМ  
ЗЕМЕЛЬНО-КАДАСТРОВЫЙ ПЛАН ЗЕМЕЛЬНОГО УЧАСТКА**

Кадастровый номер: **34150000006000288**  
 Площадь участка: **1.6085 га**  
 Адрес: **Гомельская обл., Мозырский р-н, г. Мозырь, ул. Коммунальная, 2**  
 Целевое назначение: **Земельный участок для строительства и обслуживания производственной базы**  
 Категория земель: **Земли промышленности, транспорта, связи, энергетики, обороны и иного назначения**  
 Масштаб плана: **1:2000**

Номера точек	Меры линий, м
1-2	24.86
2-3	29.68
3-4	25.30
4-5	1.60
5-6	21.87
6-7	52.63
7-8	32.50
8-9	9.94
9-10	41.60
10-11	29.43
11-12	0.98
12-13	28.97
13-14	18.67
14-15	15.21
15-16	41.35
16-17	56.96
17-18	25.23
18-19	18.75
19-20	18.70
20-21	6.19
21-22	6.17
22-23	6.12
23-24	12.57
24-25	6.26
25-26	6.29
26-27	24.78
27-28	6.18
28-1	18.59
29-30	7.25
30-31	6.39
31-32	7.33
32-29	5.95



**УСЛОВНЫЕ ОБОЗНАЧЕНИЯ**

- ②** - код охранной зоны и ее площадь
- 0.2500** - граница земельного участка
- - граница земельного участка
- - точка поворота границы земельного участка

**Сведения об организации, выдавшей документ**

Республиканское унитарное предприятие  
 "Гомельское агентство по государственной  
 регистрации и земельному кадастру" Мозырский  
 филиал

Регистратор недвижимости

Аристова Д. Ф.

10.06.2021

**ОПИСАНИЕ СМЕЖНЫХ ЗЕМЕЛЬ**

Лт мки	До точки	Кадастровый блок и номер земельного участка
А	А	Зарегистрированные земельные участки отсутствуют
Б0	Б	Зарегистрированные земельные участки отсутствуют

**РЕСПУБЛИКА БЕЛАРУСЬ  
ЕДИНЫЙ ГОСУДАРСТВЕННЫЙ РЕГИСТР НЕДВИЖИМОГО  
ИМУЩЕСТВА, ПРАВ НА НЕГО И СДЕЛОК С НИМ**

**Государственный комитет по имуществу Республики Беларусь  
Республиканское унитарное предприятие "Гомельское агентство по  
государственной регистрации и земельному кадастру"  
Мозырский филиал**

**СВИДЕТЕЛЬСТВО (УДОСТОВЕРЕНИЕ) № 330/1508-3343  
О ГОСУДАРСТВЕННОЙ РЕГИСТРАЦИИ**

По заявлению № 64495/14:1508 от 7 октября 2014 года  
в отношении **капитального строения** с инвентарным номером  
330/С-22512, расположенного по адресу: Гомельская обл., Мозырский  
р-н, г. Мозырь, ул. Коммунальная, 2/1, площадь - 387.4 кв.м.,  
назначение - Здание специализированное для обработки древесины и  
производства изделий из дерева, включая мебель, наименование -  
Здание лесопильного цеха

**произведена государственная регистрация:**

1. создания эксплуатируемого капитального строения;
2. возникновения права собственности на капитальное строение, правообладатель - юридическое лицо, резидент Республики Беларусь открытое акционерное общество "Мозырьремстрой".

Приложения: нет

Примечания: нет

Свидетельство составлено 15 октября 2014

Регистратор *Дайнеко Анна Николаевна*



(подпись)

1 из 1

ГОСУДАРСТВЕННЫЙ КОМИТЕТ ПО ИМУЩЕСТВУ  
РЕСПУБЛИКИ БЕЛАРУСЬ

**Технический паспорт**

на нежилое здание

Составлен по состоянию на «12» \_\_\_\_\_ мая 2014 г.

Республиканское Унитарное Предприятие  
«Гомельское агентство по государственной регистрации и земельному кадастру»

Мозырский филиал

(наименование организации по государственной регистрации)

Наименование здание лесопильного цеха  
Назначение Здание специализированное для обработки древесины и  
производства изделий из дерева, включая мебель.  
Инвентарный номер 330/С-АДБ1А  
Адрес (местонахождение): 247772, Республика Беларусь, Гомельская обл.,  
Мозырский р-н, г. Мозырь, ул. Коммунальная, 2/1  
Геокод: -

Паспорт составил: \_\_\_\_\_ (Щербин Е.А.)  
(подпись) (Фамилия, инициалы)  
Дата составления: «16» сентября 2014г.  
Паспорт проверил: \_\_\_\_\_ (Стельмах И.Н.)  
(подпись) (Фамилия, инициалы)  
Дата проверки: «16» сентября 2014г.  
Уполномоченное  
должностное лицо: начальник службы  
ТИЗГ и О \_\_\_\_\_ (Можайская М.В.)  
(должность) (подпись) (Фамилия, инициалы)



Отметки о проведенных проверках характеристик недвижимого имущества

«\_\_» \_\_\_\_\_ 20\_\_ г. Изменений нет \_\_\_\_\_  
(подпись) (Фамилия, инициалы)

Уполномоченное должностное лицо \_\_\_\_\_  
(подпись) (Фамилия, инициалы)  
М.П.

«\_\_» \_\_\_\_\_ 20\_\_ г. Изменений нет \_\_\_\_\_  
(подпись) (Фамилия, инициалы)

Уполномоченное должностное лицо \_\_\_\_\_  
(подпись) (Фамилия, инициалы)  
М.П.



## 1. Общие сведения о нежилом здании

Таблица 1

1. Литер	A1/к	9. Общая площадь жилых помещений (квартир), м <sup>2</sup>	-
2. Количество этажей, шт.	1	10. Жилая площадь, м <sup>2</sup>	-
3. Количество подземных этажей, шт.	-	11. Количество квартир, шт.	-
4. Площадь застройки, м <sup>2</sup>	458	12. Число жилых комнат, шт.	-
5. Объем здания, м <sup>3</sup>	1832	13. Материал стен	кирпич
6. Общая площадь здания, м <sup>2</sup>	387.4	14. Год постройки	1968
7. Нормируемая площадь здания, м <sup>2</sup>	356.4	15. Физический износ, %	44
8. Количество нежилых изолированных помещений, шт.	-	16. Год реконструкции	2014

## 2. Сведения о земельном участке

Таблица 2

Кадастровый номер земельного участка	Площадь земельного участка, га	Застроенная площадь земельного участка, м..кв.		
		всего	под основным строением	Под прочими строениями и сооружениями
1	2	3	4	5
341500000006000289	2,6200	458	458	-

Подпись исполнителя



### 3. Распределение нежилых помещений и их площадей

Таблица 3

Площадь	Назначение	Административные помещения	Мастерские	Помещения здравоохранения	Складские помещения	Спортивные помещения	Образовательные, воспитательные, научные помещения	Коммунально-бытовые помещения	Культурно-просветительские помещения
		2	3	4	5	6	7	8	9
	Нормируемая площадь, м <sup>2</sup>	14.9	108.1	-	-	-	-	-	-
	Вспомогательная площадь, м <sup>2</sup>	-	31.2	-	-	-	-	-	-
	Общая площадь здания, м <sup>2</sup>	14.9	139.3	-	-	-	-	-	-

продолжение таблицы 3

Помещения транспортного назначения (гаражи)	здание лесопильного цеха	Во вспомогательных помещениях										Итого
		10	11	12	13	14	15	16	17	18	19	
				12	13	14	15	16	17	18	19	20
				-	-	-	-	-	-	-	-	356.4
				-	-	-	-	-	-	-	-	31.2
				-	-	-	-	-	-	-	-	387.6

### 4. Гостиницы, профилактории, санатории, дома отдыха, больницы, школы, детские сады и т.д.

Таблица 4

палат, спален	классов, аудиторий	Количество						в том числе				Количество мест	
		комнат для отдыха и игр	номеров	одноместные	двухместные	трехместные	четырёхместные и более						
								1	2	3			
1	2	3	4	5	6	7	8	9	10				
-	-	-	-	-	-	-	-	-	-	-	-	-	-
-	-	-	-	-	-	-	-	-	-	-	-	-	-
-	-	-	-	-	-	-	-	-	-	-	-	-	-

Подпись исполнителя \_\_\_\_\_

## 5. Распределение жилых помещений и их площадей

Таблица 5

Наименование	Распределение жилых помещений по числу комнат												Итого в отдельных квартирах	Итого в общежитиях
	однокомнатные	двухкомнатные	трехкомнатные	четырёхкомнатные	пятикомнатные	более пяти комнат	в том числе			в цокольных этажах				
							в мансардах	в подвалах	в полах					
1	2	3	4	5	6	7	8	9	10	11	12			
Количество квартир	-	-	-	-	-	-	-	-	-	-	-	-	-	-
Количество жилых комнат	-	-	-	-	-	-	-	-	-	-	-	-	-	-
Жилая площадь, м <sup>2</sup>	-	-	-	-	-	-	-	-	-	-	-	-	-	-
Общая площадь жилых помещений (квартир), м <sup>2</sup>	-	-	-	-	-	-	-	-	-	-	-	-	-	-
Общая площадь здания (общая площадь квартир по СНБ), м <sup>2</sup>	-	-	-	-	-	-	-	-	-	-	-	-	-	-

## 6. Благоустройство площадей нежилого здания, м<sup>2</sup>

Таблица 6

Наименование	водопровод	Отопление												иное	Канализация			Горячее водоснабжение			Газоснабжение		Электроснабжение	лифт	Мусоропровод
		печное	печное, газовое	от АГВ	от ТЭЦ	от собственной котельной						от групповой котельной			местная	центральная	от колонок	центральное	сжиженный газ	сетевое					
						на твердом топливе	на жидком топливе	на газе	на твердом топливе	на жидком топливе	на газе	на жидком топливе	на газе												
1	2	3	4	5	6	7	8	9	10	11	12	13	14	15	16	17	18	19	20	21	22				
Общая площадь здания	387.6	-	-	-	-	-	-	-	-	-	-	387.6	-	387.6	-	-	-	-	387.6	-	-	-	-	-	
Основная (нормируемая) площадь	356.4	-	-	-	-	-	-	-	-	-	-	356.4	-	356.4	-	-	-	-	356.4	-	-	-	-	-	
Общая площадь жилых помещений (квартир)	-	-	-	-	-	-	-	-	-	-	-	-	-	-	-	-	-	-	-	-	-	-	-	-	
Жилая площадь	-	-	-	-	-	-	-	-	-	-	-	-	-	-	-	-	-	-	-	-	-	-	-	-	

Подпись исполнителя

## 7. Техническое описание конструктивных элементов и инженерного оборудования

Таблица 7

№ п/п	Наименование конструктивных элементов	Описание конструктивных элементов
1	2	3
1	Фундамент	<i>бетонный ленточный</i>
2	Наружные стены	<i>кирпичные толщиной 520мм</i>
3	Внутренние стены	<i>кирпичные толщиной 400мм</i>
4	Перегородки	<i>кирпичные толщиной 300мм</i>
5	Перекрытия:	
5.1	чердачные	<i>ж/бетонное</i>
5.2	междуэтажные	<i>нет</i>
5.3	подвальные	<i>нет</i>
6	Крыша	<i>шиферная, рулонная совмещённая</i>
7	Полы	<i>бетонные</i>
8	Проемы оконные	<i>двойные окрашены</i>
9	Проемы дверные	<i>Филёнчатые деревянные</i>
10	Отделочные работы:	
10.1	наружная отделка цоколя	<i>штукатурка</i>
10.2	наружная отделка стен	<i>нет</i>
10.3	внутренняя отделка	<i>штукатурка, окраска, оклейка</i>
11	Инженерное оборудование:	
11.1	отопление	<i>водяное</i>
11.2	водопровод	<i>центральный</i>
11.3	канализация	<i>центральная</i>
11.4	электроснабжение	<i>скрытая проводка</i>
11.5	газоснабжение	<i>нет</i>
11.6	горячее водоснабжение	<i>нет</i>
11.7	душ	<i>нет</i>
11.8	напольные электроплиты	<i>нет</i>
11.9	вентиляция	<i>естественная</i>
11.10	радио	<i>нет</i>
11.11	телевидение	<i>нет</i>
11.12	телефон	<i>нет</i>
11.13	мусоропровод	<i>нет</i>
11.14	лифты	<i>нет</i>
12	Прочие крыльцо	<i>нет</i>

Подпись исполнителя \_\_\_\_\_



## 8. Назначение и характеристика основных и служебных строений, пристроек, подвалов, дворовых сооружений

Таблица 8

Л/п/к	Наименование	Год постройки или Год реконструкции	Площадь, кв. м	Объем, куб. м	Износ, %	Фундамент	Стены	Перегородки	Перекрытия	Крыша	Полы	Проемы оконные	Проемы дверные	Отопление	Водопровод	Канализация	Электроснабжение	Газоснабжение
1	2	3	4	5	6	7	8	9	10	11	12	13	14	15	16	17	18	19
41/к	Здание лесопильного цеха	1968 2014	458	1832	44	Бетон ленточный	кирпич толщ. 520мм	кирпич	ж/б	Шифер рулонная	бетон	Деревянные окрасены	Деревянные филёчат	есть	есть	есть	есть	нет
	-	-	-	-	-	-	-	-	-	-	-	-	-	-	-	-	-	-
	-	-	-	-	-	-	-	-	-	-	-	-	-	-	-	-	-	-
	-	-	-	-	-	-	-	-	-	-	-	-	-	-	-	-	-	-
	-	-	-	-	-	-	-	-	-	-	-	-	-	-	-	-	-	-
	-	-	-	-	-	-	-	-	-	-	-	-	-	-	-	-	-	-
	-	-	-	-	-	-	-	-	-	-	-	-	-	-	-	-	-	-
	-	-	-	-	-	-	-	-	-	-	-	-	-	-	-	-	-	-
	<b>Итого:</b>		<b>458</b>	<b>1832</b>														

Примечание: Сведения о местоположении инженерных сетей находятся у владельца.

Объект введён в эксплуатацию на основании решения № 622 Мозырского районного исполнительного комитета от 23.06.2014г

Подпись исполнителя \_\_\_\_\_



## 9. Экономические характеристики нежилого здания

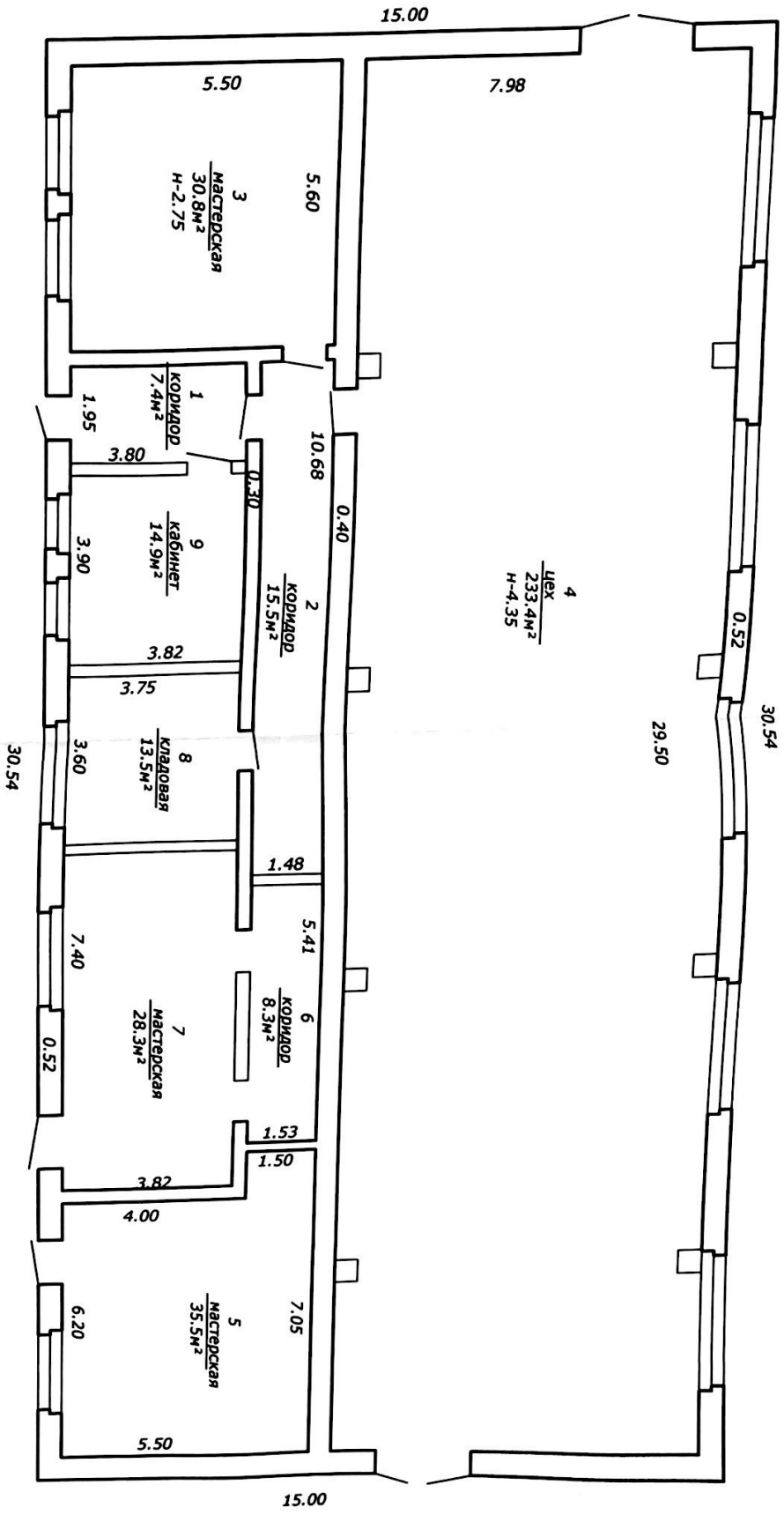
Таблица 9

№ п/п	Вид стоимости	В ценах какого года определена	Дата определения	Стоимость (руб.)
1	2	3	4	5
1	балансовая	2014	02.04.2014	0
-	-	-	-	-

Приложение: 1. поэтажные планы на   1   листе  
2. ситуационный план на   1   листе

Подпись исполнителя \_\_\_\_\_

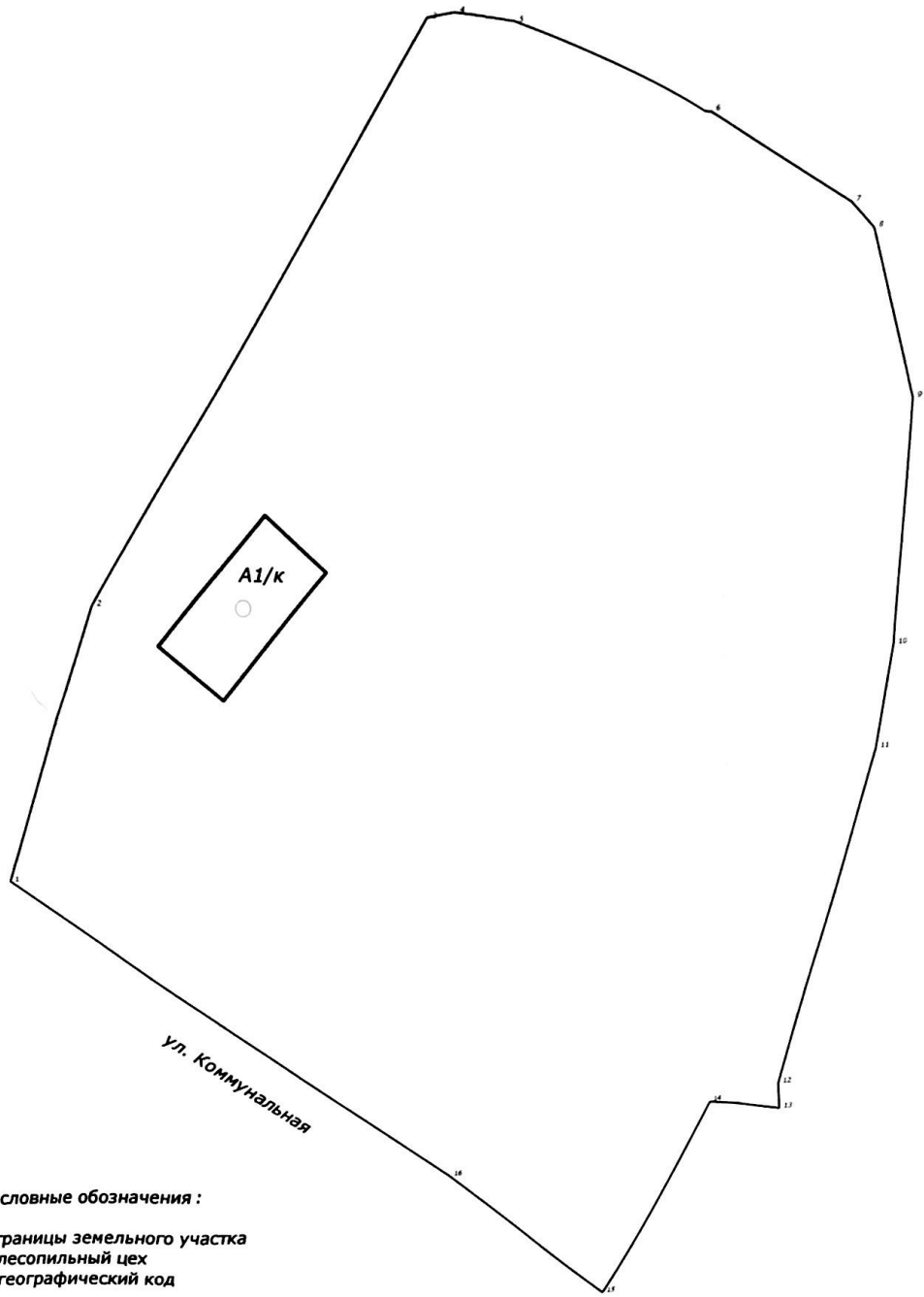




площадь основного назначения  
вспомогательная площадь  
общая площадь по Цеху

356.4м²  
31.2м²  
387.6м²

РПП "Гомельское агентство по государственной регистрации и земельному кадастру"			
Здание лесопильного цеха			
Адрес Республика Беларусь, Гомельская обл, Мозырский р-н г. Мозырь, ул. Коммунальная, 2/1			
Лист №	Лист	Листов	Этаж 1
1: 000	Фамилия И.О.	Подпись	Спр.
Составил	Щербин Е.А.	15.09.2014г	Дата
Проверил	Стельмах И.Н.	16.09.2014г	Дата



Мозырский филиал РПГ "Гомельское агентство по государственной регистрации и земельному кадастру"

**СИТУАЦИОННЫЙ ПЛАН**  
(незамкнутый объект недвижимого имущества)

**247772 Республика Беларусь, Гомельская обл., Мозырский р-н, г. Мозырь, ул. Коммунальная, 2/1**

(Адрес (местоположение) объекта недвижимого имущества)

Система координат			
КартосыMBOL	Квартал	Участок	Секция
Масштаб	Лист	Лист	Стр.
1:1000	Форманя И.О.	Подпись	Дата
Составил	Щербин Е.А.	<i>[Signature]</i>	14.07.2014г.
Проверил	Степанюк И.И.	<i>[Signature]</i>	15.07.2014г.

ГОСУДАРСТВЕННЫЙ КОМИТЕТ ПО ИМУЩЕСТВУ  
РЕСПУБЛИКИ БЕЛАРУСЬ

**ВЕДОМОСТЬ ТЕХНИЧЕСКИХ ХАРАКТЕРИСТИК**

на нежилое здание

Составлена по состоянию на «27» июня 2014г.

Республиканское Унитарное Предприятие «Гомельское агентство по государственной  
регистрации и земельному кадастру»

Мозырский филиал

(наименование организации по государственной регистрации)

Наименование Склад-гараж инв.№3

Назначение Здание специализированное для ремонта и технического обслуживания  
автомобилей

Инвентарный номер 330/С-

Адрес (местонахождение): 247772 Республика Беларусь, Гомельская обл., Мозырский р-н,  
г.Мозырь, ул.Коммунальная, 2/2

Геокод: -

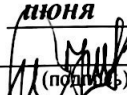
Ведомость составил:

  
(подпись)

(Березовская А.И.)  
(Фамилия, инициалы)

Дата составления: «30» июня 2014г.

Ведомость проверил:

  
(подпись)

(Стельмах И.Н.)  
(Фамилия, инициалы)

Дата проверки: «30» июня

Уполномоченное  
должностное лицо:

начальник службы  
ТИЗГ и О



(должность,)

(подпись)

(Можайская М. В.)  
(Фамилия, инициалы)

Отметки о проведенных проверках характеристик недвижимого имущества  
«\_\_» \_\_\_\_\_ 20\_\_ г. Изменений нет

(подпись)

(Фамилия, инициалы)

Уполномоченное должностное лицо

(подпись)

(Фамилия, инициалы)

М.П.

«\_\_» \_\_\_\_\_ 20\_\_ г. Изменений нет

(подпись)

(Фамилия, инициалы)

Уполномоченное должностное лицо

(подпись)

(Фамилия, инициалы)

М.П.

## 1. Общие сведения о нежилом здании

			Таблица 1
1. Литер	A2/к	9. Общая площадь жилых помещений (квартир), м <sup>2</sup>	-
2. Количество этажей, шт.	2	10. Жилая площадь, м <sup>2</sup>	-
3. Количество подземных этажей, шт.	-	11. Количество квартир, шт.	-
4. Площадь застройки, м <sup>2</sup>	557	12. Число жилых комнат, шт.	-
5. Объем здания, м <sup>3</sup>	3457	13. Материал стен	кирпич
6. Общая площадь здания, м <sup>2</sup>	712,4	14. Год ввода в эксплуатацию	1954
7. Нормируемая площадь здания, м <sup>2</sup>	631,9	15. Физический износ, %	56
8. Количество нежилых изолированных помещений, шт.	-	16. Год постройки	1954

## 2. Сведения о земельном участке

Кадастровый номер земельного участка	Площадь земельного участка, га	Застроенная площадь земельного участка, м <sup>2</sup>		
		всего	под основным строением	под прочими строениями и сооружениями
1	2	3	4	5
34150000006000288	2,6200	597	557	40

Подпись исполнителя





Государственный комитет по имуществу Республики Беларусь  
Мозырский филиал Республиканского унитарного предприятия "Гомельское агентство по  
государственной регистрации и земельному кадастру"  
РЕЕСТР АДРЕСОВ РЕСПУБЛИКИ БЕЛАРУСЬ

ВЫПИСКА

**Сведения об адресе**

Адрес объекта: 247772, Республика Беларусь, Гомельская обл., Мозырский р-н, г. Мозырь, ул.

Коммунальная, 2/2, склад-гараж

Вид объекта: капитальное строение

Статус адреса: актуальный

Дата регистрации: 04.08.2014

Состояние адреса: Адрес не требует уточнения

Инженер  Н.И. Дударенко  
04.08.2014

### 3. Распределение нежилых помещений и их площадей

Таблица 3

Площадь	Назначение	Склад-гараж инв. №3	Торговые помещения	Помещения здравоохранения	Складские помещения	Спортивные помещения	Образовательные, воспитательные, научные помещения	Коммунально-бытовые помещения	Культурно-просветительские помещения
		2							
	Нормируемая площадь, м <sup>2</sup>	<b>631,9</b>							
	Вспомогательная площадь, м <sup>2</sup>	<b>54,3</b>							
	Общая площадь здания, м <sup>2</sup>	<b>686,2</b>							

продолжение таблицы 3

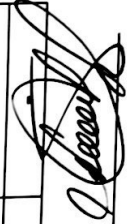
Помещения транспортного назначения (гаражи)	уборная	Во вспомогательных помещениях						Итого			
		Электротоварная	Теплопункт	Венткамеры	Л.клетка	16	17		18	19	20
10	11	12	11	14	15	16	17	18	19	20	
-	-	-	-	-	-	-	-	-	-	<b>631,9</b>	
-	-	-	-	-	<b>26,2</b>	-	-	-	-	<b>80,5</b>	
-	-	-	-	-	<b>26,2</b>	-	-	-	-	<b>712,4</b>	

### 4. Гостиницы, профилактории, санатории, дома отдыха, больницы, школы, детские сады и т.д.

Таблица 4

палат, спален	классов, аудиторий	комнат для отдыха и игр	номеров	в том числе				Количество мест	
				одноместн.	двухместн..	трехместн.	четырёхместные и более		
									5
1	2	3	4	5	6	7	8	9	10
-	-	-	-	-	-	-	-	-	-
-	-	-	-	-	-	-	-	-	-
-	-	-	-	-	-	-	-	-	-

Подпись исполнителя



### 5. Распределение жилых помещений и их площадей

Таблица 5

Наименование	Распределение жилых помещений по числу комнат											Итого в отдельных квартирах	Итого в общежитиях
	однокомнатные	двухкомнатные	трехкомнатные	четырёхкомнатные	пятикомнатные	более пяти комнат	в том числе			в поквартирных этажах			
							в мансардах	в подвалах					
1	2	3	4	5	6	7	8	9	10	11	12		
Количество квартир	-	-	-	-	-	-	-	-	-	-	-	-	-
Количество жилых комнат	-	-	-	-	-	-	-	-	-	-	-	-	-
Жилая площадь, м <sup>2</sup>	-	-	-	-	-	-	-	-	-	-	-	-	-
Общая площадь жилых помещений (квартир), м <sup>2</sup>	-	-	-	-	-	-	-	-	-	-	-	-	-
Общая площадь здания (общая площадь квартир по СНБ), м <sup>2</sup>	-	-	-	-	-	-	-	-	-	-	-	-	-

### 6. Благоустройство площадей нежилого здания, м<sup>2</sup>

Таблица 6

Наименование	Отопление												Канализация		Горячее водоснабжение		Газоснабжение		Электроснабжение	Ванны (души)	лифт	Мусоропровод	
	1	2	3	4	5	6	центральное от собственной котельной			от групповой котельной			13	14	15	16	17	18					19
							на твердом топливе	на жидком топливе	на газе	на твердом топливе	на жидком топливе	на газе											
1	2	3	4	5	6	7	8	9	10	11	12	13	14	15	16	17	18	19	20	21	22		
Общая площадь здания	712,4	-	-	-	-	-	-	-	712,4	-	-	-	-	712,4	-	712,4	-	-	712,4	-	-		
Основная (нормируемая) площадь	631,9	-	-	-	-	-	-	-	631,9	-	-	-	-	631,9	-	631,9	-	-	631,9	-	-		
Общая площадь жилых помещений (квартир)	-	-	-	-	-	-	-	-	-	-	-	-	-	-	-	-	-	-	-	-	-		
Жилая площадь	-	-	-	-	-	-	-	-	-	-	-	-	-	-	-	-	-	-	-	-	-		

Подпись исполнителя



**7. Техническое описание конструктивных элементов  
и инженерного оборудования**

Таблица 7

№ п/п	Наименование конструктивных элементов	Описание конструктивных элементов
1	2	3
1	Фундамент	<i>ленточный бетонный</i>
2	Наружные стены	<i>кирпичные, толщиной 400мм.</i>
3	Внутренние стены	<i>кирпичные, толщиной 400мм..</i>
4	Перегородки	<i>кирпичные, толщиной 200мм.</i>
5	Перекрытия:	
5.1	чердачные	<i>ж/б плиты</i>
5.2	междуэтажные	<i>ж/б плиты</i>
5.3	подвальные	-
6	Крыша	<i>рулонная совмещенная</i>
7	Полы	<i>бетонный, дощатый</i>
8	Проемы оконные	<i>двойные деревянные, стеклоблоки</i>
9	Проемы дверные	<i>филенчатые, ворота металлические с деревянным заполнением</i>
10	Отделочные работы:	
10.1	наружная отделка цоколя	<i>нет</i>
10.2	наружная отделка стен	<i>нет</i>
10.3	внутренняя отделка	<i>побелка, частичная окраска, штукатурка</i>
11	Инженерное оборудование:	
11.1	отопление	<i>центральное водяное - не функционирует</i>
11.2	водопровод	<i>центральный - не функционирует</i>
11.3	канализация	<i>центральная - не функционирует</i>
11.4	электроснабжение	<i>скрытая проводка, открытая проводка - не функционирует</i>
11.5	газоснабжение	<i>нет</i>
11.6	горячее водоснабжение	<i>центральное - не функционирует</i>
11.7	ванные (души)	<i>нет</i>
11.8	напольные электроплиты	<i>нет</i>
11.9	вентиляция	<i>естественная</i>
11.10	радио	<i>нет</i>
11.11	телевидение	<i>нет</i>
11.12	телефон	<i>нет</i>
11.13	мусоропровод	<i>нет</i>
11.14	лифты	<i>нет</i>
12	Прочие	<i>нет</i>

Подпись исполнителя \_\_\_\_\_



**8. Назначение и характеристика основных и служебных строений, пристроек, подвалов, дворовых сооружений**

Таблица 8

Литер	Наименование	3 Год ввода	4 Площадь, м	5 Объем, куб. м	6 Износ, %	7 Фундамент	8 Стены	9 Перегородки	10 Перекрытия	11 Крыша	12 Полы	13 Проемы оконные	14 Проемы дверные	15 Отопление	16 Водопровод	17 Канализация	18 Электроснабжение	19 Газоснабжение			
A2/к	Склад-гараж инв.№3	1954	837	3457	56	ленточный	кирпичные, толщиной 400мм.	кирпичные, 200мм.	ж/б плиты	рулонная современная	бетонный, дощатый	двойные деревянные, стеклопакет	металлические деревянные.	есть	есть	есть	есть	нет			
I	Навес	1954	40	196	50	открыт с одной стороны													нет	нет	нет
	<b>Итого:</b>	-	877	3653																	

Примечание: отопление, водопровод, канализация и электроснабжение в здании есть, но не функционирует.

Подпись исполнителя





## 9. Экономические характеристики нежилого здания

Таблица 9

№ п/п	Вид стоимости	В ценах какого года определена стоимость	Дата определения	Стоимость (руб.)
1	2	3	4	5
1	балансовая	2014	12.06.2014г.	295 678 270
-	-	-	-	-

- Приложение: 1. поэтажные планы на 1 листе  
2. ситуационный план на 1 листах

Подпись исполнителя



